



Star[®]
studio

PLZEŇ

STUDIOMANUÁL

ZÁKLADNÍ INFORMACE

ADRESA STUDIA: KRAŠOVSKÁ 2265/7, PLZEŇ

UPOZORNĚNÍ:

- › V AREÁLU SMÍ PARKOVAT POUZE DVĚ AUTA. DALŠÍ MOHOU ZAPARKOVAT V PŘILEHLÝCH ULICÍCH.
- › NA PATŘE, KDE SE STUDIO NACHÁZÍ JE SPOLEČNÁ KUCHYŇKA, PROSÍME UDRŽUJTE ZDE POŘÁDEK A ČISTOTU A POUŽÍVEJTE POUZE NÁDOBÍ, KTERÉ PATŘÍ STAR STUDIU.
- › PROSÍME NECHOĎTE PO CHODBÁCH POLONAZÍ NEBO V ŽUPANECH, BUĎTE VŽDY OBLEČENI. DĚKUJEME ZA POCHOPENÍ.

WIFI

Sít: STARSTUDIO **Heslo:** starstudio

DOPRAVA AUTEM

Studio se nachází v ulici Krašovská, jde o šedočervený, nově postavený kancelářský objekt. Dva vozy mohou zaparkovat přímo v areálu, další je nutné zaparkovat v přilehlých ulicích. Vchod do prostor a zvonek do studia naleznete ihned po průjezdu vjezdem na pravé straně budovy (při pohledu od vrat při vjezdu do areálu). Kousek od studia je také nákupní centrum Globus.

DOPRAVA MHD

Kousek od studia najdete u ulice Krašovská a Toužimská autobusovou zastávku Sídliště Košutka (BUS 27, 30, 33, 43).

DŮLEŽITÉ

KONTAKTY



KRISTÝNA POKORNÁ

E-mai: podpora@starstudio.cz

Mobil: +420 777 015 175

ČASTÉ OTÁZKY

1 | JAK PROBÍHÁ PŘEDÁNÍ A PŘEVZETÍ STUDIA?

V domluvený čas na Vás bude čekat ve studiu někdo z našich kolegů a prostor Vám napoprvé ukáže nebo, pokud jste už u nás fotili, rovnou předá. Vzhledem ke krátké době, kterou máme na přípravu studia, je velice důležité, abyste dorazili ne dříve než ve stanovený čas a také abyste studio neopustili později.

2 | JE V CENĚ PRONÁJMU ZAHRNUT ÚKLID?

Není. O vysávání, mytí podlah a udržování čistoty se postaráme. Velice Vás ale prosíme o dodržování následujících pravidel, abychom všichni měli příjemné a čisté prostředí.

- › DO STUDIA SE VŽDY PŘEZOUVEJTE, ABYSTE SI NENOSILI NEPOŘÁDEK DO POVLEČENÍ.
- › VŽDY PO SOBĚ VRAŤTE VEŠKERÝ NÁBYTEK A VYBAVENÍ PŘESNĚ NA SVÉ PŮVODNÍ MÍSTO.
- › PO SKONČENÍ UROVNEJTE POVLEČENÍ A POLŠTÁŘE DO PŮVODNÍHO STAVU.
- › VŽDY PO SOBĚ (PROSÍME PEČLIVĚ) UMYJTE A UTŘETE VEŠKERÉ NÁDOBÍ.
- › POKUD SI COKOLIV PŮJČÍTE ZE SKŘÍNÍ, UKLIÐTE TO VŽDY NA SVÉ MÍSTO.

3 | CO KDYŽ VE STUDIU NĚCO ROZBIJÍ?

To bychom velmi neradi, ale může se to stát, vždy nám to prosím řekněte a nalezneme řešení.

4 | MOHU SI PŘINĚST DO STUDIA VLASTNÍ HUDBU?

Ano, na CD/DVD nebo USB. Nebo můžete poslouchat hudbu z rádia.

5 | ZNÁTE KONTAKT NA RESTAURACI V OKOLÍ, KTERÁ ROZVÁŽÍ JÍDLO?

Rozvoz zdarma do 60 minut (podle damejido.cz) nabízí například Pizzerie u Kmotra nebo Čína Jede. Za drobný poplatek Vám do 90ti minut doveze jídlo například Restaurace u Pramenu nebo restaurace Alanya Kebab. Studio není vybaveno talíři ani příbory - nádobí ve společné kuchyňce je pouze pro potřeby kanceláří, které se nachází v objektu, nikoli pro naše potřeby.

6 | MOHU SI NA FOCENÍ DO STUDIA VZÍT PSA NEBO JINÉ ZVÍŘE?

Bohužel ne. Ve studiu se fotí i novorozenci a tak nechte svého čtyřnohého mazlíčka, raději doma. Děkujeme za pochopení.

7 | JAKÉ JE SVĚTELNÉ VYBAVENÍ STUDIA?

Ve studiu najdete dvě velká okna, je zde dostatek denního světla. Jsou zde také dvě samostatně stojící odrazné desky a jedna skládací, kterou si můžete držet a přesně nastavit sami. Vyzkoušet si můžete také dva daylighty 1300 W a jeden 2250 W, dvě záblesková světla 300 W/s s deštníky, jedno 400 W/s se softboxem a odpalovač.

UŽITEČNÉ TIPY PRO VÁS

PRÁCE S DENNÍM SVĚTLEM

Ve studiu je dostatek denního světla po celý den. Pokud je slunce příliš ostré a je ho mnoho, můžete si ho korigovat pomocí zatahování záclon a závěsů nebo ho využít pro ostré fotky plné kontrastů a efektivně vypadající siluety před oknem. Pokud je naopak hodně zataženo a tmavo, je potřeba roztáhnout závěsy a záclony (ideálně na všech oknech) a pracovat poblíž okna. Velkým pomocníkem Vám může být odrazná deska, která odrazí světlo zpátky na Vaše modely (například při focení v protisvětle). Ve studiu najdete desku 5v1 (černá, bílá, stříbrná, zlatá, difusní plocha). Tuto desku můžete sami držet nebo ji pověsit na stativ. Bílou použijete k jemnému odrazu chladného světla, stříbrnou k intenzivnějšímu odrazu světla (pozor na zrcadlová „prasátka“), zlatou k intenzivnímu odrazu v teplém světle, černou pro posílení kontrastní strany a zvýraznění stínů, a difusní plochu využijete při zjemnění příliš silného, případně nerovnoměrného světla).

PRÁCE S DAYLIGHTY

Daylighty se někdy nazývají jako umělé denní světlo. Jde o sadu úsporných zářivek na stativu a se softboxem. Jeho barevná teplota bývá 5000-5500 K, takže se přibližuje dennímu světlu. Jeho výhodou je, že se příliš nezahřívá, není pod ním horko a nerozpjí modelce make-up. Je ideální, pokud rádi fotíte na nízkou clonu a pokud se Vám líbí, že zachovává světelnou atmosféru, např. zář lampiček v obraze. Daylighty nejsou vhodné pro svícení celé postavy na vysokou clonu, na to jsou i ty nejsilnější často slabé. Jsou ale ideální pro jemné portréty, protože světlo, které vyzařují je velmi příjemné a měkké. A protože i při focení s daylighty platí, že čím blíže je zdroj světla k modelce, tím jemnější světlo získáte, je potřeba je stavit blízko. Je u nich důležité fotit do rawu a dbát na vyvážení bílé (ideálně podle převládajícího osvětlení). Pokud jsou hlavním světelným zdrojem daylighty, zvolte vyvážení bílé na zářivkové světlo. Pokud si jimi jen lehce z dálky přisvícujete v denním světle, zvolte převládající světlo - vyvážení bílé na denní světlo. Pro méně přesné výsledky můžete použít automatické vyvážení bílé, protože si stejně s barevnou teplotou poradíte, až při postprodukci rawu.

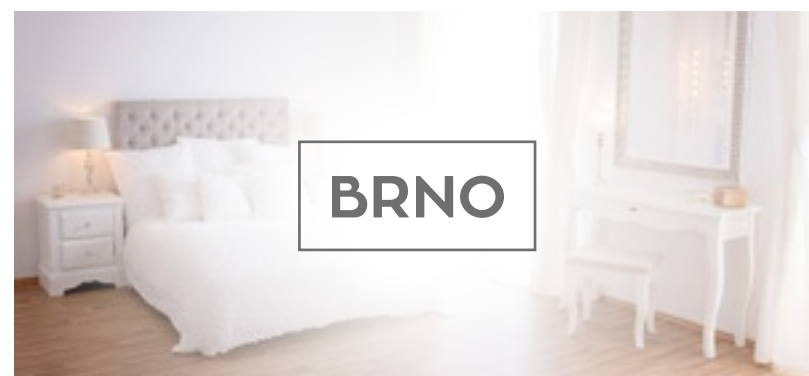
PRÁCE SE ZÁBLESKOVÝMI SVĚTLY

Záblesková světla obsahují slabou pilotní žárovku a silnou bleskovou výbojku. Pilotní žárovka slouží k představě, jak bude výsledná fotografie vypadat a intenzita jejího svitu je navázána na nastavenou sílu záblesku. Použijte synchronizační čas Vašeho fotoaparátu, pokud byste použili kratší čas, objevoval by se Vám na fotografiích černý pruh. Clonu nastavte podle toho, jak chcete pracovat s hloubkou ostroty a přizpůsobte tak i sílu záblesku.



STUDIA, KDE SE PLNÍ VAŠE PŘÁNÍ

#starstudiocz



www.starstudio.cz